

# 2018年度 TDU学生の学修行動・大学満足度

## [資料の概要]

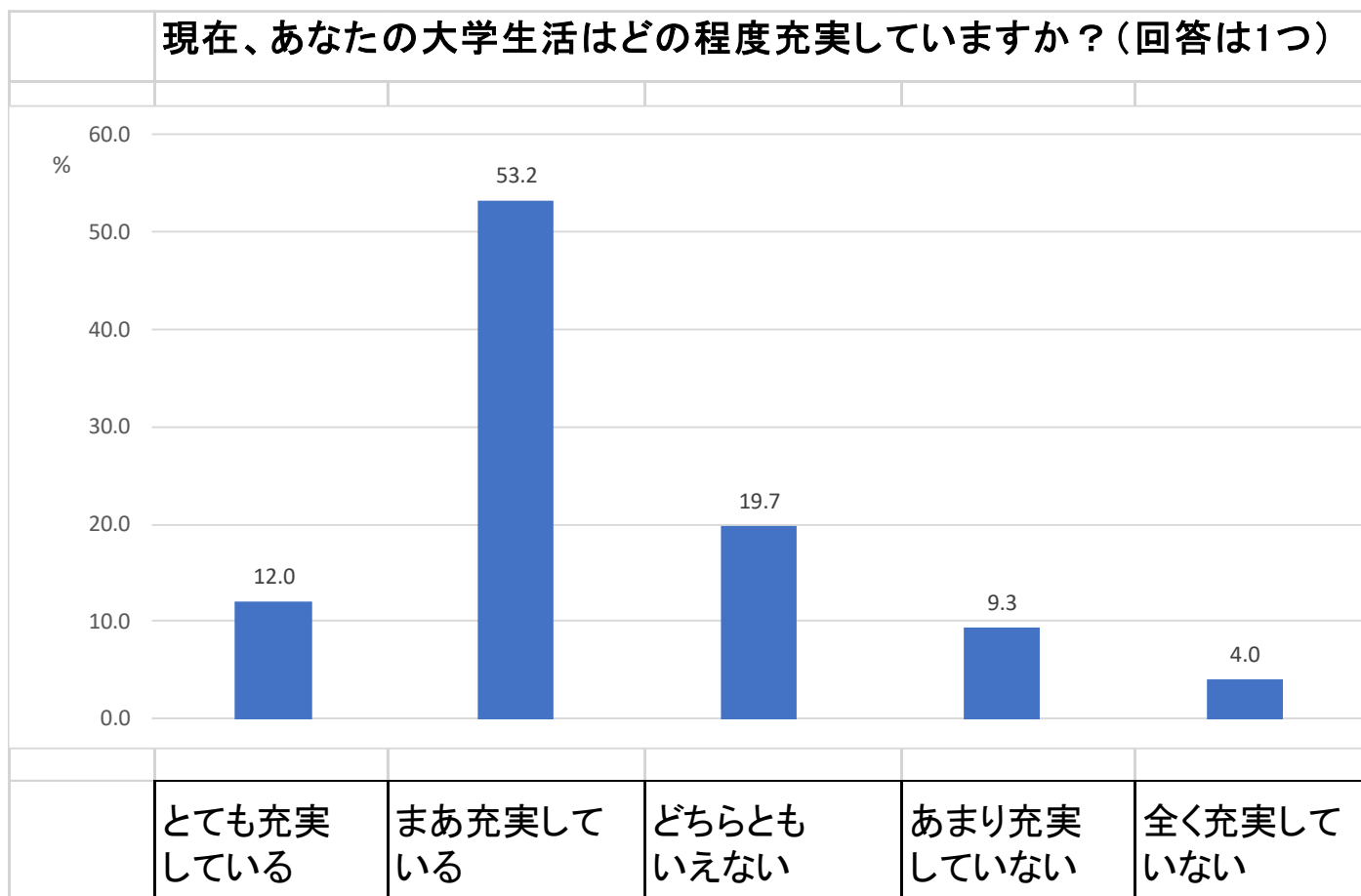
2018年12月に、本学学部生・大学院生を対象に、予習・復習等の学修時間、大学生活全般に関わる基本的な意識や行動、各種満足度等についてアンケート調査を実施しました。（※ 集計結果は学部生対象・抜粋）

（回答者数：学部 2,930人（回答率：32.9%）、大学院 338人（回答率：38.7%））

### 【本資料の取扱いについて】

- ・本資料のコピー、加工修正、無断転載、第三者への提供等の二次利用はしないでください。
- ・本資料に関するお問い合わせは東京電機大学IRセンターまでお願いいたします。

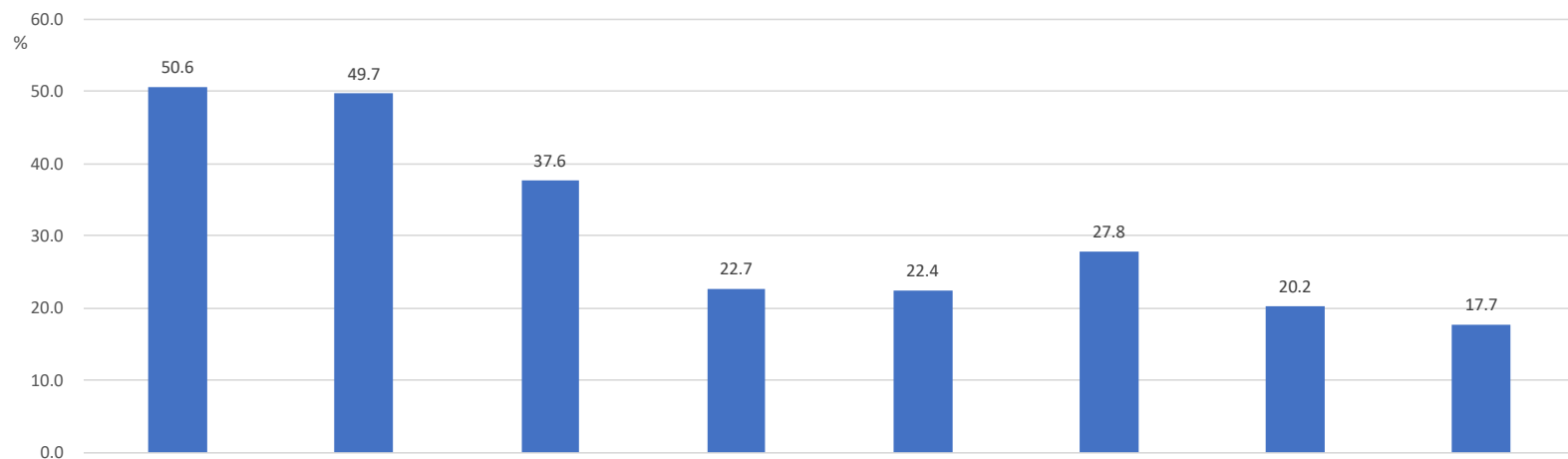
# 大学生活の充実度



7割弱の学生が、「大学生活は充実している」と回答しています。

# 食事の状況

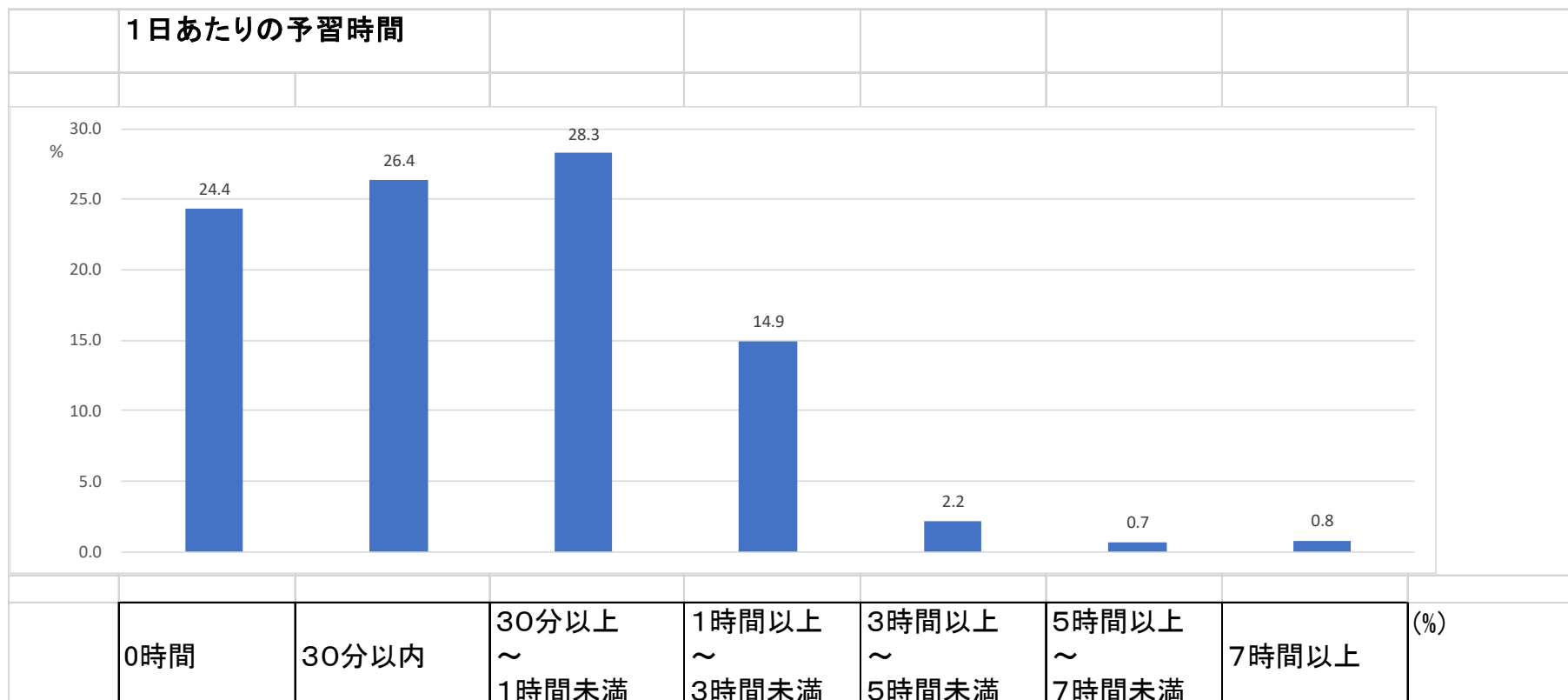
あなたの食事の状況について、以下の項目であてはまるものをお答えください。  
(回答はいくつでも)



3食きちんと食べている	食事の時間が不規則になりがちである	食事内容が偏りがちである	朝食は食べない	外食が多い	コンビニエンスストアの利用が多い	弁当(おにぎり・サンドイッチ等含む)が多い	カップラーメン・スナック等が多い	(%)
-------------	-------------------	--------------	---------	-------	------------------	-----------------------	------------------	-----

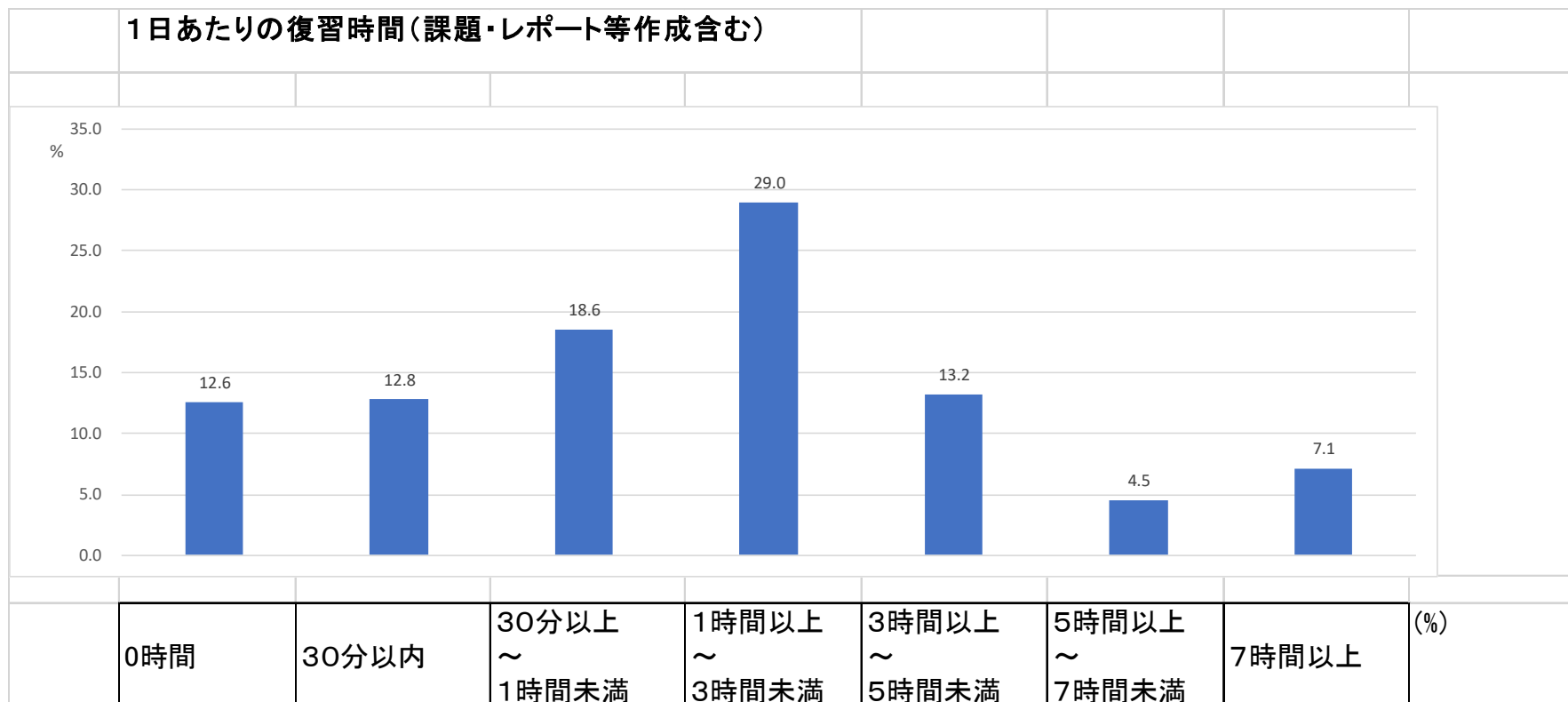
「3食きちんと食べている」と回答した学生が約半数いる一方、約4～5割の学生が「食事の時間が不規則になりがち」「食事内容が偏りがち」と回答しています。

## 学修時間（1日あたりの予習時間）



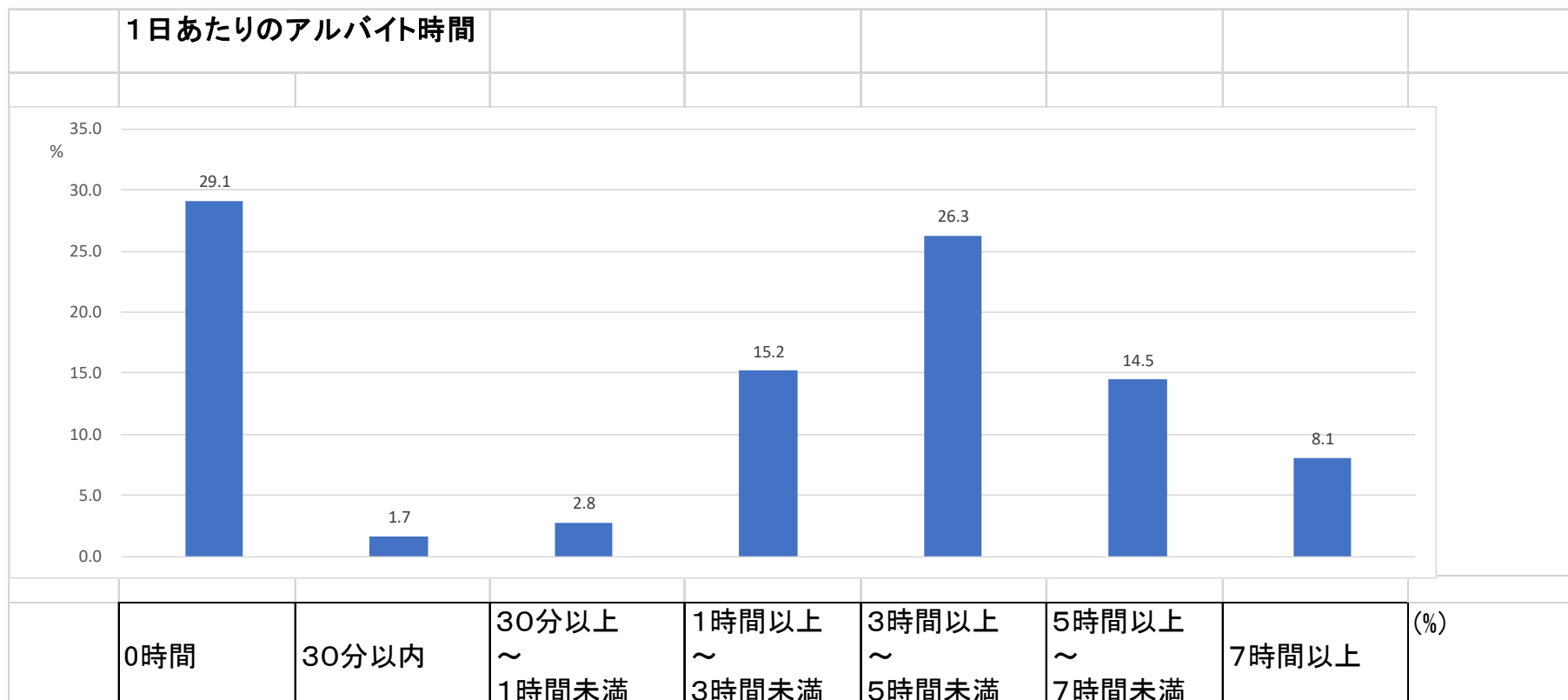
「30分以内」「30分以上1時間未満」で全体の約5割、また約2割以上の学生が「0時間」（予習をしていない）と回答しています。

# 学修時間（1日あたりの復習時間）



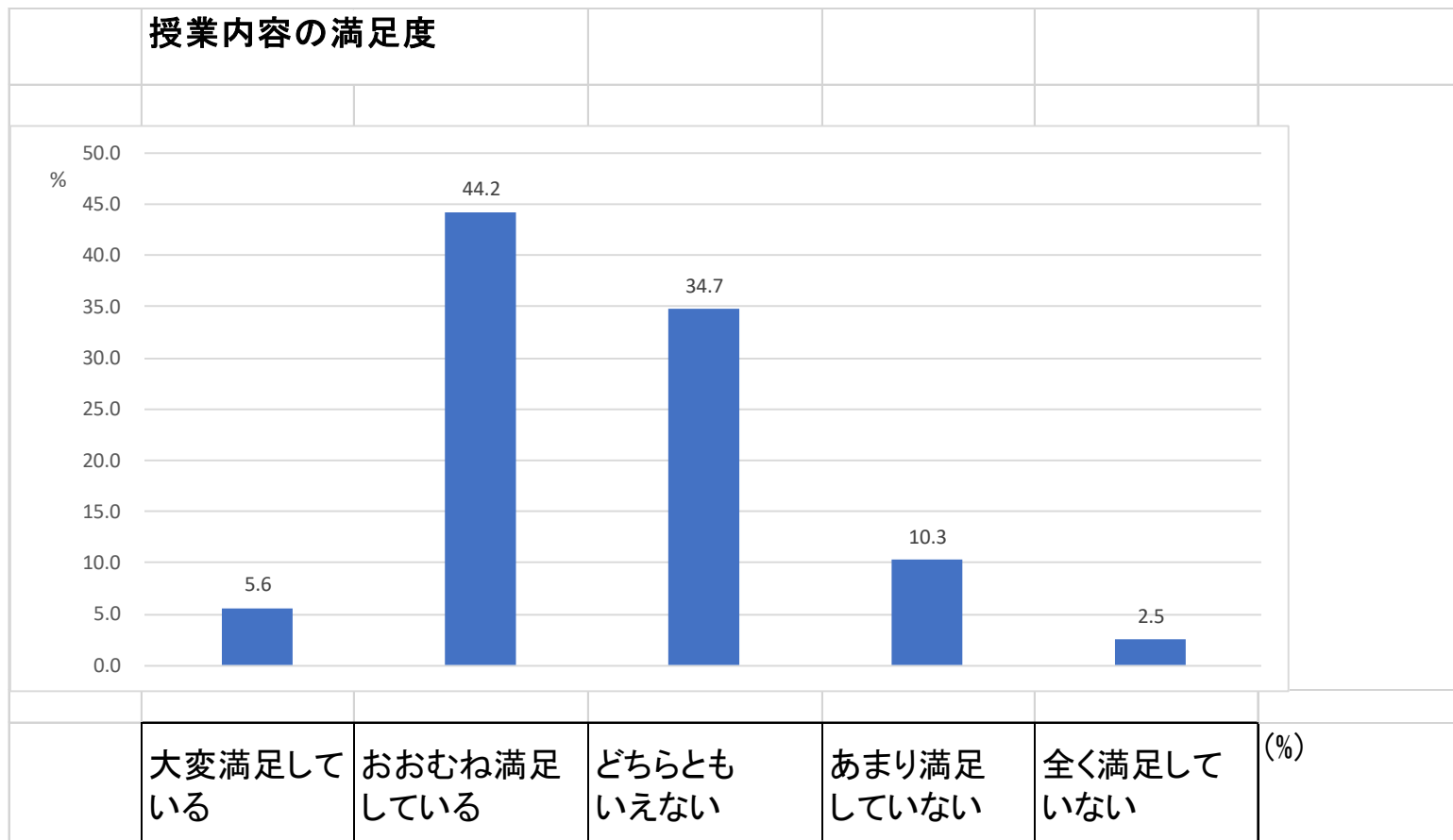
復習時間（課題・レポート等作成含む）はやや長く、約3割の学生が「1時間以上～3時間未満」と回答しており、2割を超える学生が「3時間以上～」と回答しています。

# アルバイト（1日あたり）



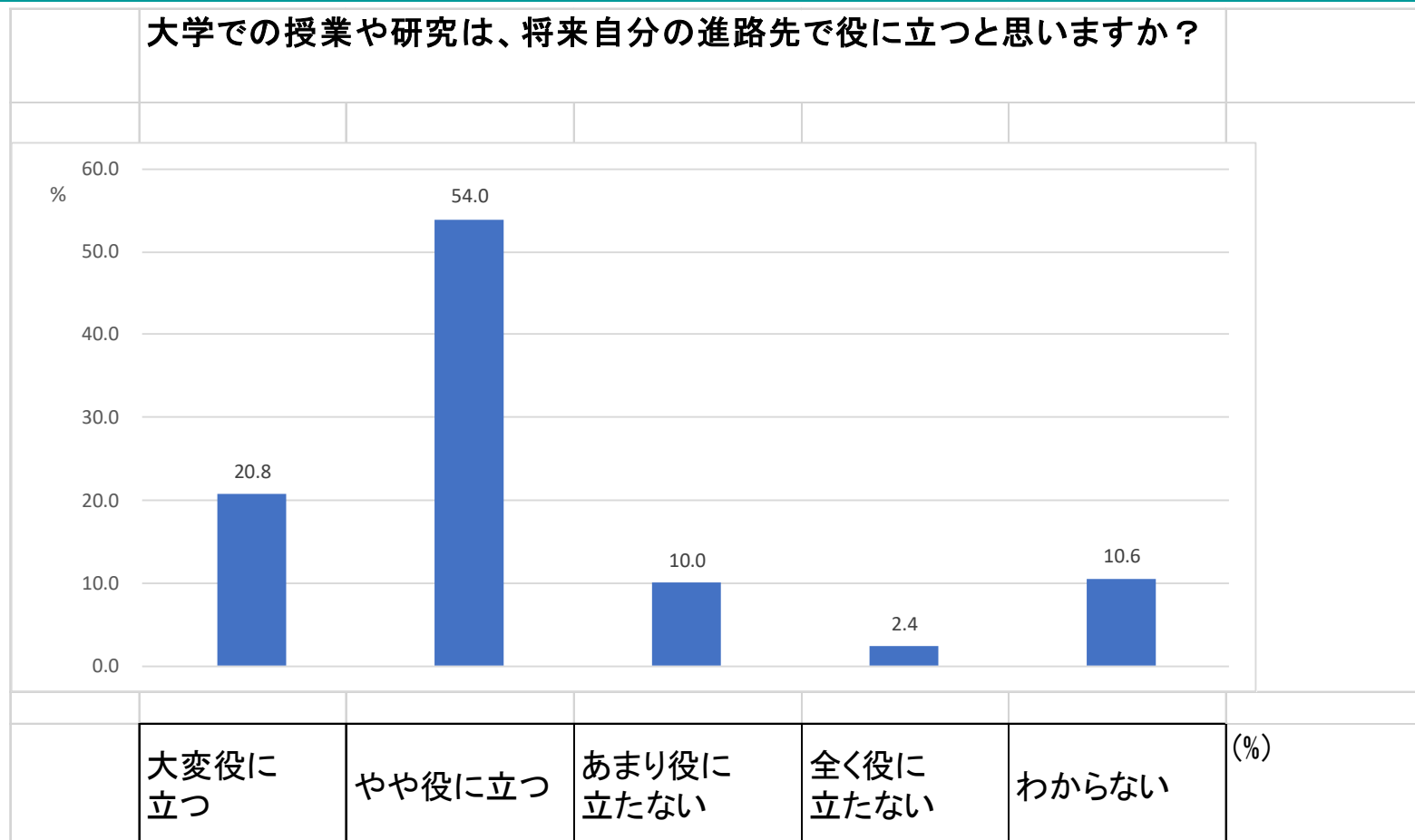
アルバイトは「0時間」（アルバイトをしていない）学生が最も多く約3割、アルバイトをしている学生では「3時間以上～5時間未満」が最も多く3割弱という回答となっています。

# 授業内容の満足度



授業内容については、約5割の学生が「満足している」と回答しています。

# 大学の授業や研究は、将来自分の進路先で役に立つか



大学の授業や研究について、約7割の学生が将来自分の進路先で「役に立つ」と回答しています。