

# 2012年 4月 東京電機大学 東京千住キャンパス開設 (100周年記念キャンパス)

**TDU** 東京電機大学  
TOKYO DENKI UNIVERSITY

## TDUルネッサンスと進化

さらなる飛躍を目指す  
新たな歴史の始まり



理事長 加藤 康太郎

東京電機大学は、1907年(明治40年)に、技術者養成の志で設立された。以来、100年を経るに当たり、新たな歴史の幕が開かれた。その舞は、首都圏の主要ターミナルでもある北住駅前、創立105年を迎える東京電機大学TDUが、次の100年を前にして、北千住の地に、新たなキャンパスを、まはるく開校する。このキャンパスは、東武東上線北千住駅北口から徒歩5分、東武東上線北千住駅南口から徒歩10分の場所に、約10万平方メートルの敷地に、最新の教育・研究施設を備え、2012年4月に開設される。

### 最先端の都市型キャンパス



2号館(国際教養センター) 3号館(厚生学舎) 4号館(実験実習研究棟)



#### 運命的な出会い

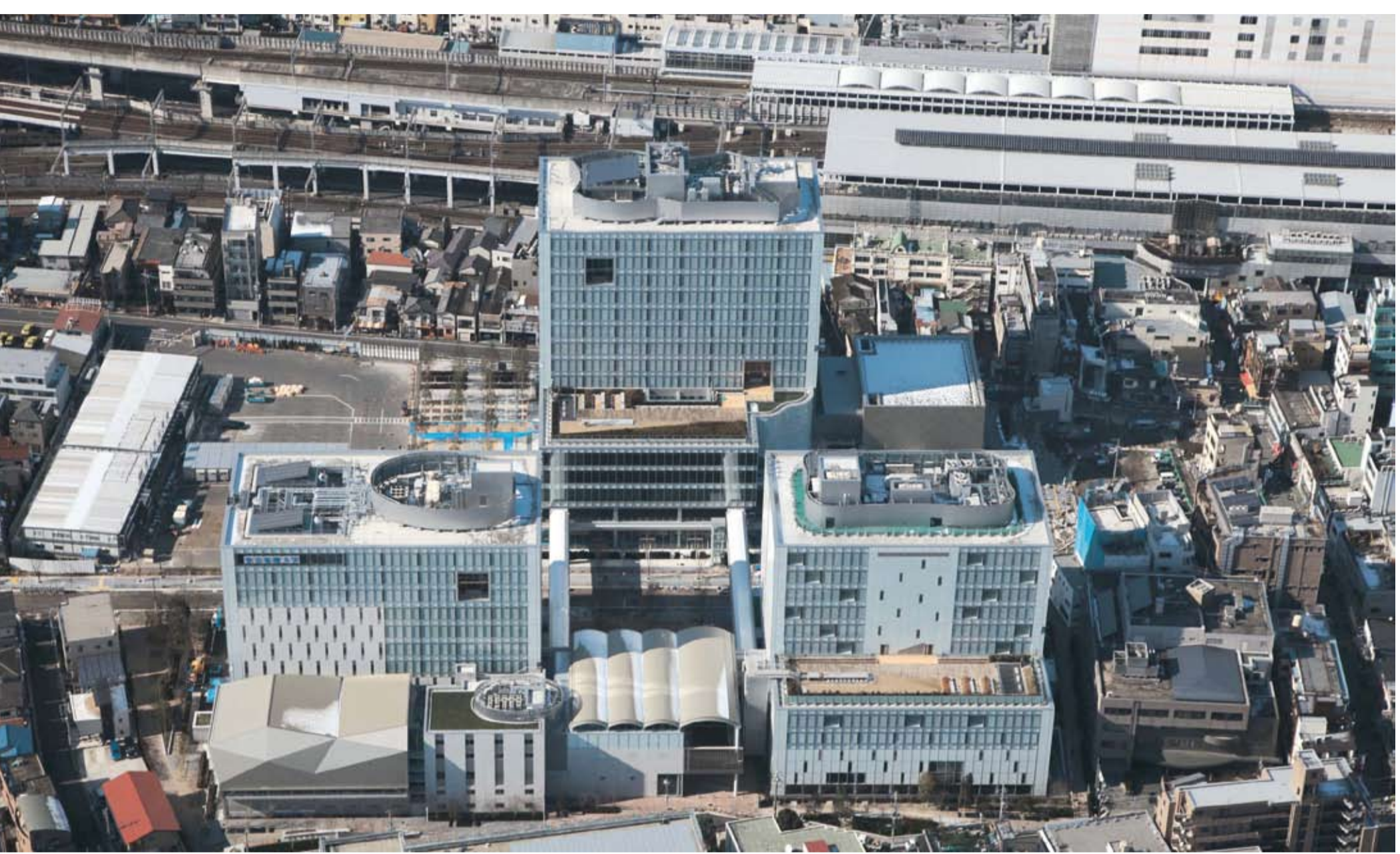
「東京千住キャンパスの誕生は、運命的な出会いから始まりました。2009年3月に、北千住駅北口から徒歩5分、東武東上線北千住駅南口から徒歩10分の場所に、約10万平方メートルの敷地に、最新の教育・研究施設を備え、2012年4月に開設される。このキャンパスは、東武東上線北千住駅北口から徒歩5分、東武東上線北千住駅南口から徒歩10分の場所に、約10万平方メートルの敷地に、最新の教育・研究施設を備え、2012年4月に開設される。」

「このキャンパスは、東武東上線北千住駅北口から徒歩5分、東武東上線北千住駅南口から徒歩10分の場所に、約10万平方メートルの敷地に、最新の教育・研究施設を備え、2012年4月に開設される。このキャンパスは、東武東上線北千住駅北口から徒歩5分、東武東上線北千住駅南口から徒歩10分の場所に、約10万平方メートルの敷地に、最新の教育・研究施設を備え、2012年4月に開設される。」



#### TDUルネッサンスと進化

TDUルネッサンスとは、東武東上線北千住駅北口から徒歩5分、東武東上線北千住駅南口から徒歩10分の場所に、約10万平方メートルの敷地に、最新の教育・研究施設を備え、2012年4月に開設される。このキャンパスは、東武東上線北千住駅北口から徒歩5分、東武東上線北千住駅南口から徒歩10分の場所に、約10万平方メートルの敷地に、最新の教育・研究施設を備え、2012年4月に開設される。」



#### 最新技術を採用した インテリジェント キャンパス

「最新技術を採用したインテリジェントキャンパス。省エネ技術や高層・制震技術など、最先端の技術を集めた。また、省エネ技術や高層・制震技術など、最先端の技術を集めた。また、省エネ技術や高層・制震技術など、最先端の技術を集めた。」



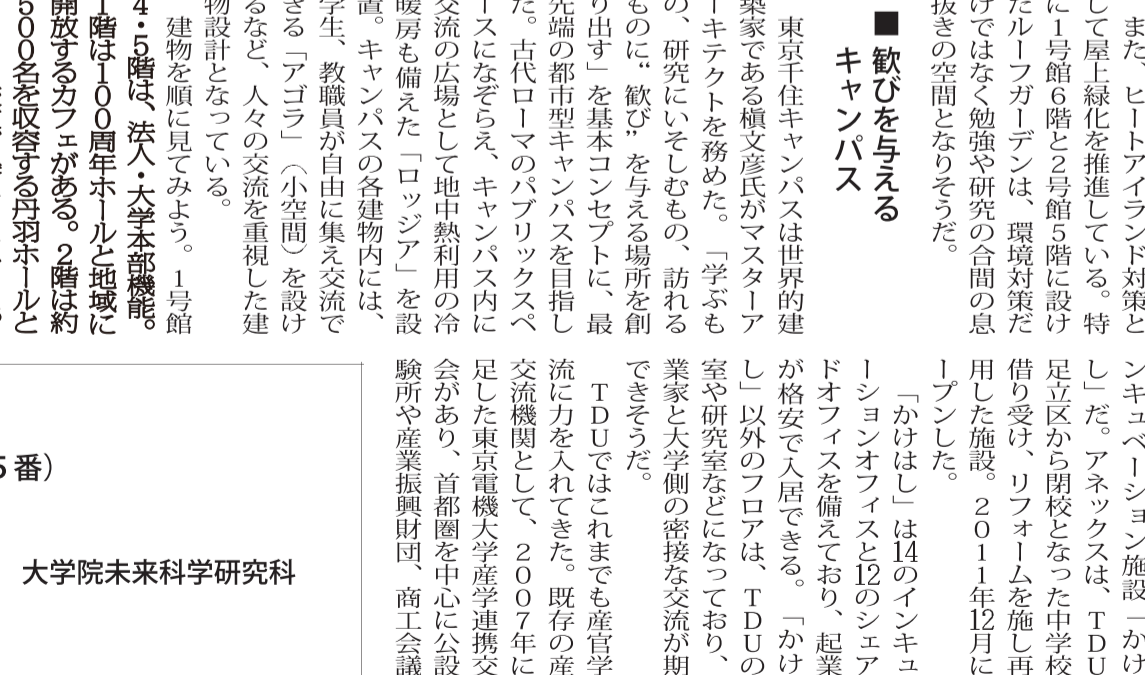
モダンなインテリア空間



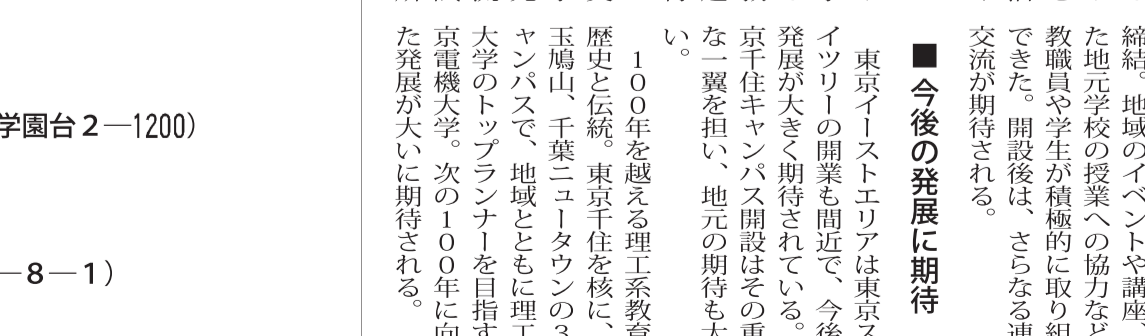
北千住駅ビル屋上から



学生、教職員、地元住民などが作ったモザイクステンドグラス



1号館1階ロビー



産学連携の拠点となるサイエンスホール



学長 古田 勝久

「実学尊重、技術は人なり」で  
インテリジェントな技術者育成



1号館1階ロビー



3号館(厚生学舎)2階学生生活



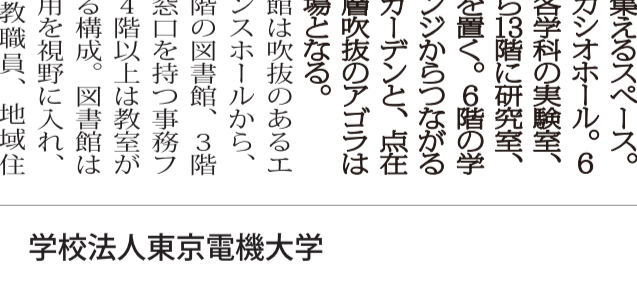
産学連携の拠点となるサイエンスホール



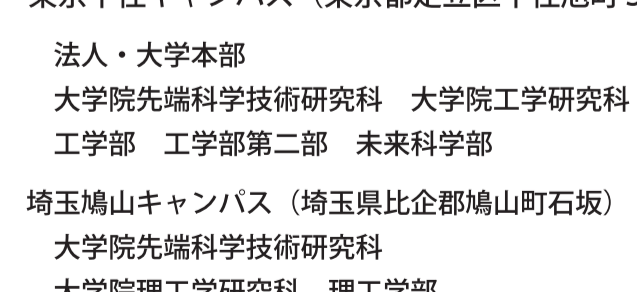
学生、教職員、地元住民などが作ったモザイクステンドグラス



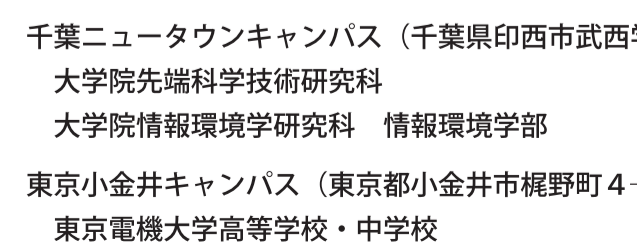
産学連携の拠点となるサイエンスホール



産学連携の拠点となるサイエンスホール



産学連携の拠点となるサイエンスホール



産学連携の拠点となるサイエンスホール

- 学校法人東京電機大学  
東京千住キャンパス (東京都足立区千住旭町5番)  
法人・大学本部  
大学院先端科学技術研究科 大学院工学研究科 大学院未来科学研究所  
工学部 工学部第二部 未来科学部  
埼玉鳩山キャンパス (埼玉県比企郡鳩山町石坂)  
大学院先端科学技術研究科  
大学院理工学研究科 理工学部  
千葉ニュータウンキャンパス (千葉県印西市武西学園台2-1200)  
大学院先端科学技術研究科  
大学院情報環境学研究所 情報環境学部  
東京小金井キャンパス (東京都小金井市裾野町4-8-1)  
東京電機大学高等学校・中学校

### 理工系私大のトップランナーへ

「理工系私大のトップランナーへ。省エネ技術や高層・制震技術など、最先端の技術を集めた。また、省エネ技術や高層・制震技術など、最先端の技術を集めた。また、省エネ技術や高層・制震技術など、最先端の技術を集めた。」