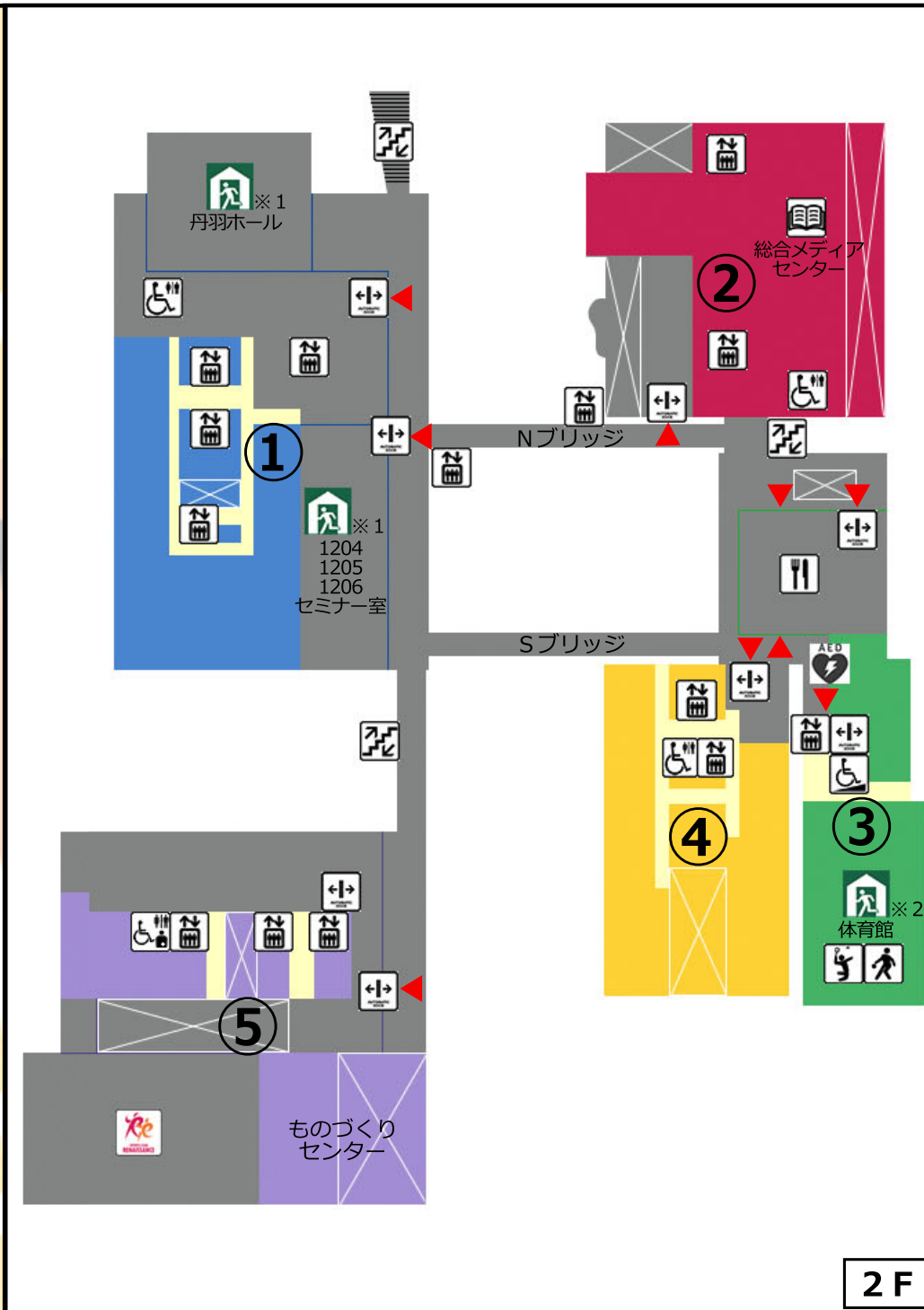
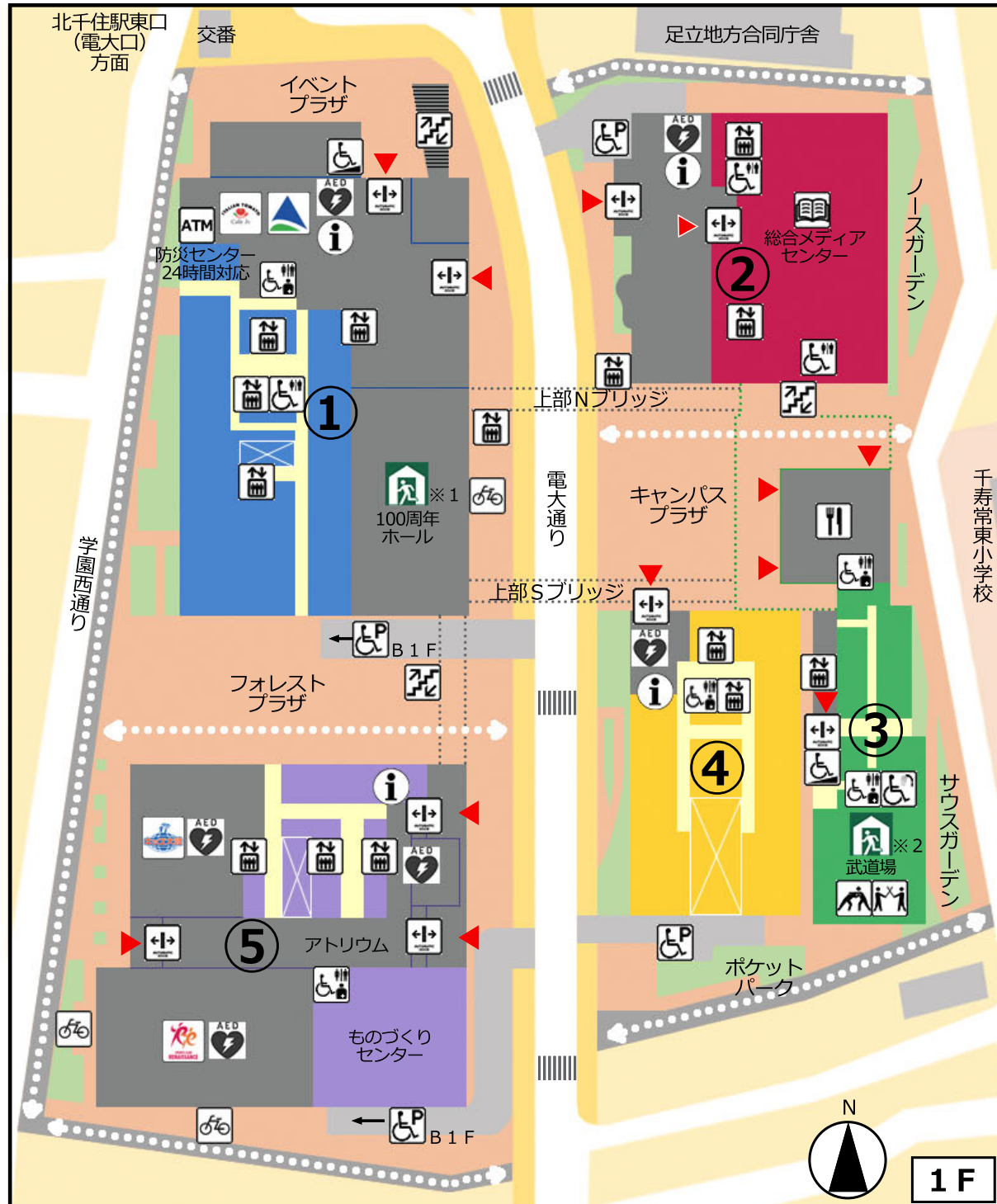


東京電機大学 東京千住キャンパスバリアフリーマップ

Ver.1.2 2024.08.01



凡例

- 車椅子使用者用駐車施設
- 多目的トイレ
- 多目的トイレ (オストメイト用設備あり)
- 多目的更衣室・シャワー室
- スロープ
- エレベータ
- 自動扉
- 階段
- AED
- 出入口
- 受付
- 避難場所
- ※1: 帰宅困難者・駅前滞留者避難場所
- ※2: 地域住民避難場所

- パブリックエリア
- 1号館セキュリティエリア
- 2号館セキュリティエリア
- 3号館セキュリティエリア
- 4号館セキュリティエリア
- 5号館セキュリティエリア
- アネックスセキュリティエリア
- セキュリティエリア内通路
- 学生食堂 カフェラウンジ
- 駐輪場
- ATM
- 足立区立図書館 図書受渡窓口
- ITALIAN TOMATO Cafe Jr.
- スポーツクラブ ルネサンス
- キッズ大陸 あだち北千住園

防災センター (夜間・休日) 連絡先
①号館1階10106A室
電話: 03-5284-5170

①~⑤ 建物番号を示す

各学科・系列事務室

| | | | |
|----------------------------|-----------------------------------|-----------------------------|-----------------------------------|
| <工学部> | | | |
| 電気電子工学科 [EJ] | ①号館13階11317室 電話: 03-5284-5400 | 人間科学系列 [g] | ④号館10階41010B室 電話: 03-5284-5620 |
| 電子システム工学科 [EH] | ④号館 8階40801A室 電話: 03-5284-5420 | 英語系列 [l] | ④号館10階41010B室 電話: 03-5284-5620 |
| 応用化学科 [ES] | ④号館 6階40601B室 電話: 03-5284-5440 | 数学系列 [f] | ⑤号館11階51117B室 電話: 03-5284-5679 |
| 機械工学科 [EK] | ①号館 9階10916室 電話: 03-5284-5460 | 自然科学系列 [b] | ④号館 6階40601B室 電話: 03-5284-5440 |
| 先端機械工学科 [EF] | ①号館 8階10816A室 電話: 03-5284-5480 | <東京千住キャンパス事務部> | |
| 情報通信工学科 [EC] | ①号館12階11202室 電話: 03-5284-5500 | 庶務・教務担当 [事務部] | ②号館 3階20305室 電話: 03-5284-5333 |
| <未来科学部> | | | |
| 建築学科 [FA] | ①号館 7階10717A室 電話: 03-5284-5520 | | |
| 情報メディア学科 [FI] | ①号館11階11101室 電話: 03-5284-5560 | | |
| ロボット・メカトロニクス学科 [FR] | ①号館10階11017B室 電話: 03-5284-5600 | | |
| <システムデザイン工学部> | | | |
| 情報システム工学科 [AJ] | ⑤号館 8階50810E室 電話: 03-5284-5850 | | |
| デザイン工学科 [AD] | ⑤号館 8階50810E室 電話: 03-5284-5940 | | |

