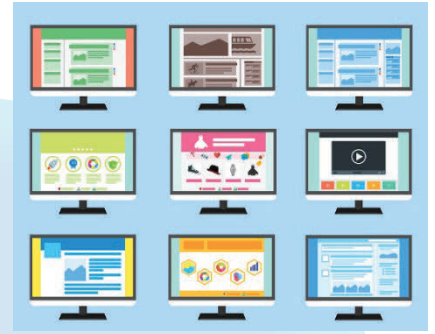


# ChatGPT<sup>※</sup>

を活用して

## Webサイト

をつくってみよう!



▶ PC? ネットワーク? プログラム? 生成AI?  
HTMLとは? ChatGPTって?

現役大学生と一緒に学び考えながら“オリジナル”の  
Webサイト作成にグループでチャレンジ!  
アイデアをどんな形に? 未来のエンジニア、待ってます!

※ChatGPT(Chat Generative Pre-trained Transformer)とは  
OpenAIによって開発された自然言語処理(NLP)モデルの一部

開催日時

2024年 3月9日 (土)

▶ 午前の部 10:00~12:00 ▶ 午後の部 13:30~15:30

対象

小学5・6年生とその保護者

※ 児童1名につき保護者1名まで付き添い可能 (児童/保護者席は別となります)

定員

各回20名 ※申込多数の場合は抽選となります。

講師

東京電機大学CRC 地域連携担当/東京電機大学ボランティア部らいふ  
ASUS JAPAN(株)

会場

東京千住キャンパス5号館3階5301教室

概要

PC、プログラムや生成AIについて学んだ後、グループで  
Webサイト作成にチャレンジ、発表を行います。



主催: 東京電機大学 研究推進社会連携センター(CRC) 地域連携担当  
協賛・協力: ASUS JAPAN(株) 後援: 足立区

## 申込方法

STEP  
1

### ホームページからお申込みください

ホームページにアクセスし、各講座の詳細ページよりお申込みください。電話、FAX、大学窓口での受付は行いません。講座の詳細・お申し込みは▶<https://www.dendai.ac.jp/event/>



QRコードからも可

STEP  
2

### 「申込み受付のご連絡」が届きます

crc-chiiki@jim.dendai.ac.jp から申込みを受付した旨返信があります。メールの受信設定等にご留意ください。

STEP  
3

### 「受講通知」が届きます

講座申込み締切後、受講通知をメールでお知らせします。申込み多数の場合、抽選となります。当選した方のみメールでお知らせします。

## 申込期間

2月1日（木）～2月27日（火）

## 当選発表

2月29日（木）※当選した方のみメールでお知らせします。

## 注意事項

- 発熱、咳、喉の痛み等体調がすぐれない方は参加をご遠慮願います。
- 参加できなくなった場合は必ず事前に大学まで連絡をお願いします。
- 講座の進行を妨げる行為等、また他の受講者の迷惑になる行為等が見受けられる場合、退場頂くことがあります。
- 講座の録画・撮影・録音は一切禁止とさせていただきます。
- 講座中に会場や講義の様子を撮影します。撮影したものはHP等に使用する場合があります。またメディアの取材が入ることもありますので予めご了承ください。
- 大学には一般の方向けの駐車場/駐輪場はありません。公共交通機関をご利用ください。

## 会場へのアクセス

北千住駅 東口（電大口）から徒歩1分

- ・JR常磐線
- ・東京メトロ日比谷線
- ・東京メトロ千代田線
- ・東武スカイツリーライン
- ・つくばエクスプレス

京成本線 京成関屋駅から徒歩7分



## お問い合わせ

東京電機大学 研究推進社会連携センター(CRC) 地域連携担当

TEL : 03-5284-5238 FAX : 03-5284-5248

E-mail : crc-chiiki@jim.dendai.ac.jp

URL : <https://www.dendai.ac.jp/crc/>

**TDU** 東京電機大学